

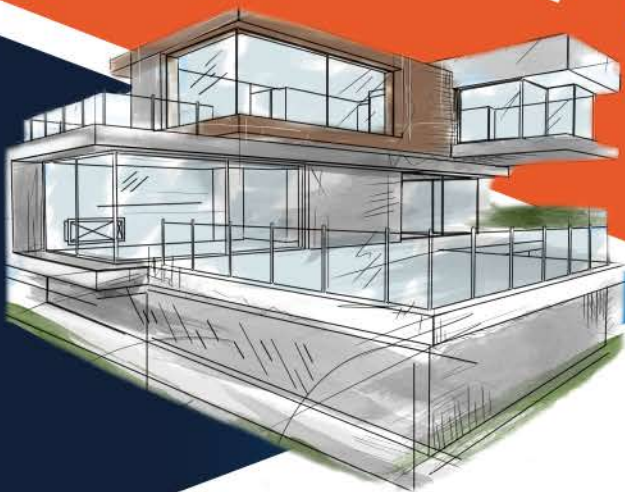
ซีเดลต้า

**DELTA**

**BUILDING SOLUTIONS**

**PROTECT & REPAIR**

ปกป้อง ซ่อมแซม ด้วยผลิตภัณฑ์คุณภาพสูง จากซีเดลต้า



**PRECAST SOLUTION**



มาตรฐานโครงสร้างวิศวกรรม  
**Structural Engineering Standard**

# กลุ่มเคมีภัณฑ์ก่อสร้าง

## PRECAST SOLUTION

### กันรั่ว กันซึม

- ระบบกันซึมชนิดโรยต่อ กันน้ำเข้า 100%
- ยึดหยุ่นตัวสูง แกรกซึมได้ดี
- ทนต่อแสงแดด รังสียูวี



DELTA ROOFSEAL UV BLOCK



#### ขั้นตอนการใช้งาน

1. ผสมอัตราส่วนวัสดุกันซึมอะคริลิก 3 ส่วน ต่อ น้ำ 1 ส่วน โดยปริมาตร (วัสดุกันซึม 1 กิโลกรัม ต่อ พื้นที่ 1 ตารางเมตร)
2. ขึ้นรองพื้นทากลึงจำนวน 1 เที้ยว และปล่อยให้แห้ง 1-2 ชั่วโมง
3. ขึ้นกันซึม (ไม่ต้องผสมน้ำ) ให้เพิ่มความแข็งแรง โดยเสริมด้วยตาข่ายไฟเบอร์เมช ทากลึงจำนวน 2-3 เที้ยว ในแนวตั้งฉากกับแนวทากก่อนหน้าจนมองไม่เห็นตาข่ายไฟเบอร์เมช (ปล่อยให้แห้ง 2-4 ชั่วโมง) และทากลึงทากที่ยาวสุดท้าย (ปล่อยให้แห้งอย่างน้อย 24 ชั่วโมง) บ่มตัวเต็มที่ ใน 7 วัน



- กันซึม กันน้ำเข้า 100%
- เนื้อฟิล์มยึดหยุ่น ปกปิดดีเยี่ยม
- ระบายอากาศจากภายในอาคารได้ดี

DELTA CEMENT WATERPROOF FLEX



#### ขั้นตอนการใช้งาน

1. ผสมอัตราส่วนซีเมนต์ 2 ส่วน ต่อ น้ำยา 1 ส่วน และนำไปป็นด้วยสว่านความเร็วรอบ 500 รอบต่อนาที จนเป็นเนื้อเดียวกัน ควรใช้งานให้หมดภายใน 30 นาที
2. ทาซีเมนต์กันซึมเป็นชั้นแรกด้วยแปรง ขณะที่ผิวคอนกรีตยังชื้นอยู่ ทิ้งให้แห้ง 3-4 ชั่วโมง ก่อนทากับชั้นที่สอง
3. ทาซีเมนต์กันซึมชั้นที่สองโดยทาในแนวตั้งฉากกับชั้นแรก
4. ไม่ควรให้ผิวสัมผัสน้ำเป็นเวลา 3 วันหลังจากทำเสร็จ
5. การปูพื้นผิวกระเบื้อง ควรให้พื้นผิวแห้งตัวอย่างน้อย 3 วัน



- ไม่มีส่วนผสมของอันตราย สามารถใช้ได้กับแก๊สน้ำ
- ยึดหยุ่น ปกปิดรอยร้าวได้ดี
- ป้องกันคอนกรีตจากผลกระทบก๊าซคาร์บอนไดออกไซด์



DELTA CEMENT WATERPROOF TYPE-GENERAL

#### ขั้นตอนการใช้งาน

1. ผสมอัตราส่วนซีเมนต์ 4 ส่วน ต่อ น้ำยา 1 ส่วน และนำไปป็นด้วยสว่านความเร็วรอบ 500 รอบต่อนาที จนเป็นเนื้อเดียวกัน ควรใช้งานให้หมดภายใน 30 นาที
2. ทาซีเมนต์กันซึมเป็นชั้นแรกด้วยแปรง ขณะที่ผิวคอนกรีตยังชื้นอยู่ ทิ้งให้แห้ง 3-4 ชั่วโมง ก่อนทากับชั้นที่สอง
3. ทาซีเมนต์กันซึมชั้นที่สองโดยทาในแนวตั้งฉากกับชั้นแรก
4. ไม่ควรให้ผิวสัมผัสน้ำเป็นเวลา 3 วันหลังจากทำเสร็จ
5. การปูพื้นผิวกระเบื้อง ควรให้พื้นผิวแห้งตัวอย่างน้อย 3 วัน (ปริมาณการใช้งานที่การทา 1 ชั้น : 1.9 กิโลกรัม/ตารางเมตร/1 ชั้น)

## ฉาบบางปรับแต่งผนัง

### ขั้นตอนการใช้งาน

1. ผสมอัตราส่วนสกินโค้ท 1 กุญ ต่อ น้ำ 8 ลิตร ปั่นผสมให้เข้ากัน 3-5 นาที
2. ผสมให้เข้ากันโดยใช้มือ หรือเครื่องมือ
3. ลงมือฉาบ และทิ้งไว้ให้แห้งประมาณ 4-6 ชั่วโมง
4. ใช้กระดาษทรายเบอร์ละเอียด ขัดให้เรียบเนียน แล้วจึงทาสีรองพื้นเป็นขั้นตอนต่อไป

- ฉาบง่าย สิ้นเปลือง ไม่เปลืองแรง
- ยึดเกาะดี ไม่แตกร้าว ไม่หลุดล่อน
- พื้นผิวเรียบเนียน งานสวยงาม



**SUPER SMOOTH SKIN COAT**

## ปรับระดับพื้น

- พื้นเรียบเนียน สม่ำเสมอ
- หมดปัญหาหลุม บ่อ พื้นลาดเอียง
- ไหลตัวและยึดเกาะได้ดีกับพื้นผิวเดิม



**DELTA SELF-LEVELING**

### ขั้นตอนการใช้งาน

1. ผสมอัตราส่วนซีเมนต์ต่อน้ำ 1 กุญ ต่อ น้ำ 6-7 ลิตร ปั่นผสมให้เข้ากัน 3-5 นาที
2. เท DELTA SELF-LEVELING ที่ผสมแล้วลงบนพื้นผิวที่จัดเตรียมไว้
3. ปรับระดับพื้นด้วยการใช้เกรียงหรือกระดานปาดคอนกรีต
4. ใช้ลูกกลิ้งหนาเพื่อนำฟองอากาศออกจากเนื้อมอร์ตาร์ปรับระดับ



## ซ่อมแซม และเสริมงานโครงสร้าง



- ไหลตัวดีเยี่ยม ไม่หดตัว
- ทนต่อแรงสั่นสะเทือนได้ดี
- รับกำลังอัดสูงได้มากกว่า 700 KSC

### ขั้นตอนการใช้งาน

1. ผสมอัตราส่วนซีเมนต์ 1 กุญ ต่อ น้ำ 4.2 ลิตร
2. เทปูนกร้ากจากฝั่งหนึ่งของแบบ จนปูนไหลเต็มแบบหล่อ ควรเทอย่างต่อเนื่องเพื่อป้องกันการเกิดโพรงอากาศภายใน



**DELTA NON-SHRINK GROUT**

**NEW**



**DELTA WALL PUTTY**

- ปาดสิ้น ยึดเกาะดี
- แห้งไว ขัดง่าย ไม่ยุบตัว
- ปลอดภัย ไม่ผสมสารปรอทและตะกั่ว

### ขั้นตอนการใช้งาน

1. ขยายรอยแตกให้กว้างขึ้นเล็กน้อยเป็นรูปตัว V และทำความสะอาดให้ปราศจากฝุ่นผง
2. อุดโพรงรอยแตกด้วยเกรียงปัด หนาไม่เกิน 0.3 เซนติเมตร ทิ้งให้แห้ง 8 ชั่วโมง
3. หลังจากแห้ง ขัดตกแต่งด้วยกระดาษทราย ใช้ทำความสะอาดฝุ่น และตามด้วยสีรองพื้นกับหน้าตามระบบ

- ปิดรอยแตก ประสานรอยร้าว
- ยึดหยุ่นสูง ยึดเกาะดีเยี่ยม
- ทนทานต่อสภาวะอากาศ รังสียูวี (UV)

**DELTA PU SEALANT / HYBRID SEALANT**

**NEW**



### ขั้นตอนการใช้งาน

1. ฉีดยาแนวโดยการใช้ปืนอัดอากาศ อย่างสม่ำเสมอโดยไม่ให้มีอากาศเข้าไปในจุดต่อ
2. ใช้นิ้วมือหรือไม้พายเพื่อทำให้รอยต่อเรียบเนียนสวยงาม



# PRECAST SOLUTION

## โครงสร้าง



### DELTA NON-SHRINK GROUT

- ไม่เกิดการหดตัว / ปรับระดับได้เอง
- ทนต่อแรงสั่นสะเทือนและแรงกระแทกได้ดี

## พื้นผิว



### DELTA ROOFSEAL UV BLOCK

- ระบบกันซึมชนิดโพรยต่อ กันน้ำเข้า
- ทนต่อแสงแดด รังสียูวี และการเปลี่ยนแปลงของอุณหภูมิและสภาพอากาศที่รุนแรง



### DELTA WALL PUTTY

- เป็นวัสดุอุดโป๊วสำเร็จรูปที่ผลิตจาก สาร-คริสลิกชนิดพิเศษ
- แห้งเร็ว สามารถขัดตกแต่งได้ง่ายไม่ยุบตัว



### SUPER SMOOTH SKIM COAT

- ใช้ปิดรอยแตกร้าว รุบนผนัง
- ใช้ตามผนังเพื่อปิดรอยต่อให้เรียบเนียน



### DELTA SELF-LEVELING

- ปรับระดับพื้นให้เรียบเนียน สม่่าเสมอกัน
- แก้ไขปัญหาพื้นเป็นหลุม เป็นบ่อ พื้นลาดเอียง



### DELTA PU SEALANT / HYBRID SEALANT

- ปิดรอยแตกร้าวของผนัง และเชื่อมรอยต่อต่างๆ ทาสีทับได้
- ยึดเกาะกับวัสดุที่ใช้ในงานก่อสร้างได้อย่างดีเยี่ยม



### DELTA CEMENT WATERPROOF TYPE-GENERAL

- ไม่มีส่วนผสมของอันตราย สามารถใช้ติดกับแท่งค้ำน้ำ
- ยึดหยุ่น ปกปิดรอยร้าวได้ดี



### DELTA CEMENT WATERPROOF FLEX

- สามารถระบายอากาศและถ่ายเทไอน้ำจากภายในอาคารได้ดี
- ป้องกันคอนกรีตจากผลกระทบของก๊าซคาร์บอนไดออกไซด์

## สีรองพื้น / สีทับหน้า



### DELTA MAGIC SHIELD

- สีน้ำอะคริลิกแท้ 100% ทิ้งเงา สำหรับทาภายใน
- มี UV Protection ช่วยในการป้องกันเชื้อราและตะไคร่



### DELTA CHILLSHIELD

- สีทับหน้ารองเดียวอยู่ ทาได้ทั้งภายนอก และภายใน
- สะท้อนความร้อนได้ 93% บ้านเย็นสบาย



### DELTA CLEAN & CARE MATT

- ใช้ลดล้างทำความสะอาดง่าย ทนทานต่อเชื้อรา
- ปราศจากสารปรอทและตะกั่ว Low VOCs



### TOPTECH COTE WHITE

- ใช้ได้ทั้งปูนเก่า ปูนใหม่ ปูนสด และปูนทุกชนิด
- ใช้ได้ทั้งภายนอก และภายใน ทนทานนานสูงสุด 15 ปี



### TOPTECH PRIMER

- ทาได้ทั้งปูนเก่าและปูนใหม่ที่เพิ่งผ่านการฉาบได้เพียง 7 วัน
- ทนต่อด่างและการเกิดคราบเกลือ ทนทานนานสูงสุด 10 ปี



บริษัท สีเดลต้า จำกัด (มหาชน)

157 ซอยคลองกรุง 31 แขวงลำปลาทิว เขตลาดกระบัง กทม. 10520 ประเทศไทย  
โทรศัพท์ 02 739 7101-4 โทรสาร 02 739 4351เบอร์โทรฉุกเฉิน 02 739 7104

DELTA PAINT PUBLIC COMPANY LIMITED

157 Soi Chalongsong 31, Ladkrabang, Bangkok 10520 Thailand  
Tel +66 2739 7104 Fax.+66 2739 4351 Emergency call : +66 2739 7104



สามารถพูดคุยหรือสอบถามเรื่องผลิตภัณฑ์ได้ที่  
Line: @Deltapaint